

Москва
+7(495) 645 01 14
office@liftnet.ru

Казань
+7(843) 202 31 44
volgakar@tr-lift.ru

Челябинск
+7(351) 220 04 75
chel@tr-lift.ru

Уфа
+7(3472) 92 40 01
ufa-region@tr-lift.ru

Набережные Челны
+7(8552) 70 94 44
rt@tr-lift.ru

Краснодар
+7(861) 279 40 06
krasnodar@tr-lift.ru

Новосибирск
+7(383) 373 21 03
bas@tr-lift.ru

Пермь
+7(342) 200 86 95
ural@tr-lift.ru

Екатеринбург
+7(343) 273 70 79
ekt@tr-lift.ru

Самара
+7(846) 276 98 89
samara@tr-lift.ru

Нижний Новгород
+7(831) 429 02 88
nn@tr-lift.ru

Санкт-Петербург
+7(812) 313 27 99
spb@tr-lift.ru



TR тракресурс-регион

Компания ООО «Тракресурс-Регион»
является официальным дистрибьютором
Dalian forklift Co., LTD.

Юр. адрес: 423820, Россия, РТ,
г. Набережные Челны,
Альметьевский тракт, 28

web: www.liftnet.ru
Email: info@tr-lift.ru
тел.: 8-800-100-57-27



1-4,5 ТОННЫ
СР $\frac{0}{C}$ D
10/15/18/20/25/30/35/40/45

ВИЛОЧНЫЕ ПОГРУЗЧИКИ
С ДВИГАТЕЛЕМ
ВНУТРЕННЕГО СГОРАНИЯ



ГРУЗОПОДЪЕМНОСТЬ

[1 ТОНН]

CPCD10
CPQD10

[1,5 ТОНН]

CPCD15
CPQD15

[1,8 ТОНН]

CPCD18
CPQD18

[2 ТОНН]

CPCD20
CPQD20

[2,5 ТОНН]

CPCD25
CPQD25

[3 ТОНН]

CPCD30
CPQD30

[3,5 ТОНН]

CPCD35
CPQD35

[4 ТОНН]

CPCD40

[4,5 ТОНН]

CPCD45



Dalian forklift – старейший производитель вилочных погрузчиков Китая. В 1958 году, произведя первый вилочный погрузчик, компания Dalian заложила основу индустрии подъемно-транспортного оборудования КНР. С тех пор Dalian занимает лидирующие позиции на рынке. Продукция предприятия включает в себя 30 серий и 130 моделей вилочных погрузчиков, тягачей и ричстакеров. На сегодняшний день Dalian является единственным в Китае специализированным исследовательским и производственным центром, изготавливающим полный модельный ряд вилочных погрузчиков грузоподъемностью от 1 до 45 тонн.

АВТОПОГРУЗЧИКИ

Модельный ряд автопогрузчиков Dalian включает в себя модели с дизельным двигателем грузоподъемностью от 1,5 до 45 тонн и газобензиновые погрузчики грузоподъемностью от 1,5 до 3,0 тонн. Dalian предлагает широкий спектр спецификаций для разных условий работы укомплектованных различными модификациями двигателей, мачт и трансмиссий. Огромный опыт, годами отработанная конструкция, проверенные в сложных условиях эксплуатации узлы и агрегаты делают автопогрузчики Dalian надежными и производительными.

ЭЛЕКТРОПОГРУЗЧИКИ

Модельный ряд электропогрузчиков Dalian включает в себя четырехопорные модели грузоподъемностью от 1 до 3,5 тонн, и трехопорные грузоподъемностью 1,6-1,8 тонны. В производстве электропогрузчиков Dalian используются самые современные технические решения – высокоэффективные асинхронные электродвигатели, системы рекуперации и самодиагностики, контроллеры лучших мировых производителей. Электропогрузчики Dalian позволяют эффективно решать задачи по подъему и перемещению грузов с максимальной производительностью, минимальным количеством затрат и сохранением экологии.

БОЛЬШЕГРУЗНЫЕ ПОГРУЗЧИКИ

Dalian forklift – безусловный лидер в производстве тяжелых погрузчиков свыше 10 тонн на рынке Китая. Компания имеет богатый модельный ряд погрузчиков для работы с широким диапазоном тяжелых грузов от морских портов до металлургических комбинатов. Благодаря многолетнему опыту, Dalian производит надежные и эффективные погрузчики для решения любых задач своих клиентов.



ПОГРУЗЧИК DALIAN ОБЛАДАЕТ РЯДОМ ПРЕИМУЩЕСТВ

- Лучшее соотношение цена/качество.
- Использование японских технологий. С 1984 по 2010 год совместное предприятие с Mitsubishi, производство погрузчиков Mitsubishi-Dalian для внутреннего рынка.
- Широкий модельный ряд техники. Полный модельный ряд вилочных погрузчиков грузоподъемностью от 1 до 45 тонн.
- Опыт работы более 60 лет. Ключевые компетенции и традиции качества производства вилочных погрузчиков с 1958 года.
- Погрузчики поставляются в Россию с 2003 года. Компания Dalian осуществляет сервисное обслуживание и имеет склады запасных частей на всей территории России.



Сила в традициях!



Оптимизированная конструкция позволяет повысить производительность и долговечность двигателя и уменьшает расходы на техническое обслуживание.



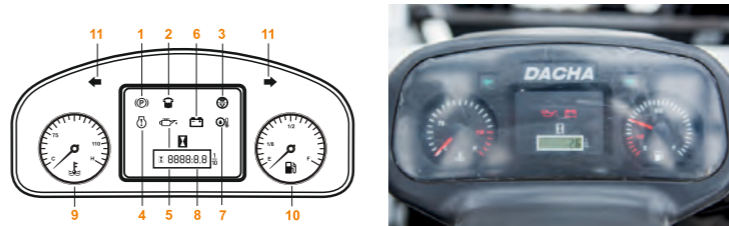
КОНСТРУКЦИЯ ПОГРУЗЧИКА DALIAN

ВЕНТИЛЯТОР ДВИГАТЕЛЯ



Вентилятор двигателя расположен на задней стороне радиатора, что обеспечивает лучшее охлаждение и помогает избежать перегрева узлов погрузчика. Эффективная система охлаждения увеличивает долговечность двигателя и гидравлической системы.

ПАНЕЛЬ УПРАВЛЕНИЯ



- 1 – Индикатор стояночного тормоза
- 2 – Индикатор наличия воды в фильтре-отстойника
- 3 – Индикатор загрязнения фильтра
- 4 – Индикатор давления масла
- 5 – Индикатор уровня масла
- 6 – Индикатор заряда аккумулятора
- 7 – Индикатор перегрева КПП
- 8 – Счетчик моточасов
- 9 – Датчик температуры двигателя
- 10 – Датчик уровня топлива
- 11 – Индикатор левого и правого поворота

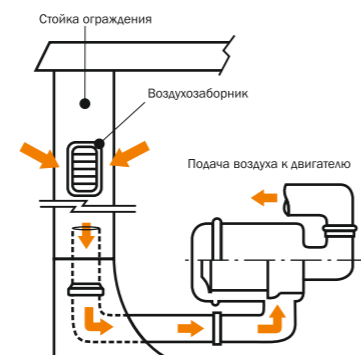
Высокоинформативная комбинация приборов, позволяет оператору контролировать состояние погрузчика.

ПОДЪЕМНЫЕ ЦИЛИНДРЫ



На погрузчике используются маслonaполненные гидравлические подъемные цилиндры, обеспечивая постоянную смазку штоков цилиндров обеспечивая долговечность и надежность грузоподъемного устройства.

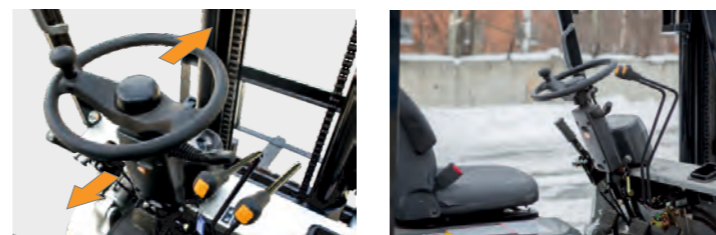
ВОЗДУШНЫЙ ФИЛЬТР



Воздухозаборник двигателя расположен высоко на стойке ограждения оператора. Внутри стойки проложен воздуховод. Такая конструкция препятствует попаданию дорожной пыли в воздушный фильтр. Воздух эффективно очищается, что позволяет бесперебойно работать двигателю при высокой загрязненности окружающей среды.

ЭРГОНОМИКА ПОГРУЗЧИКА

РУЛЕВАЯ КОЛОНКА



Регулируемая рулевая колонка позволяет изменить угол наклона не менее чем на 12 градусов обеспечивая удобную организацию рабочего места оператора.

МАЧТА



Мачты конструкции Мицубиси, одинаковая высота внутренней и внешней секций, большая внутренняя ширина дает оператору хорошую обзорность, повышает эффективность работы.

ДОСТУП К ДВИГАТЕЛЮ



Высокоэффективный стальной капот двигателя конструкции Мицубиси, существенно уменьшают уровень шума и вибрации от работающего двигателя. Широко открывающийся кожух обеспечивает простой и удобный доступ к двигателю. Это облегчает его профилактический осмотр и обслуживание.

СИДЕНЬЕ



Удобное регулируемое кресло позволяет отрегулировать положение оператора для комфортной работы.

УПРАВЛЯЕМЫЙ МОСТ Н2000



Мост Н2000 обеспечивает лёгкое управление и маневрирование машиной. Соединение управляемого моста с шасси хорошо демпфирует удары колёс, благодаря чему погрузчик имеет мягкий ход.

Продуманный эргономичный дизайн уменьшает утомляемость оператора, повышает эффективность работы.



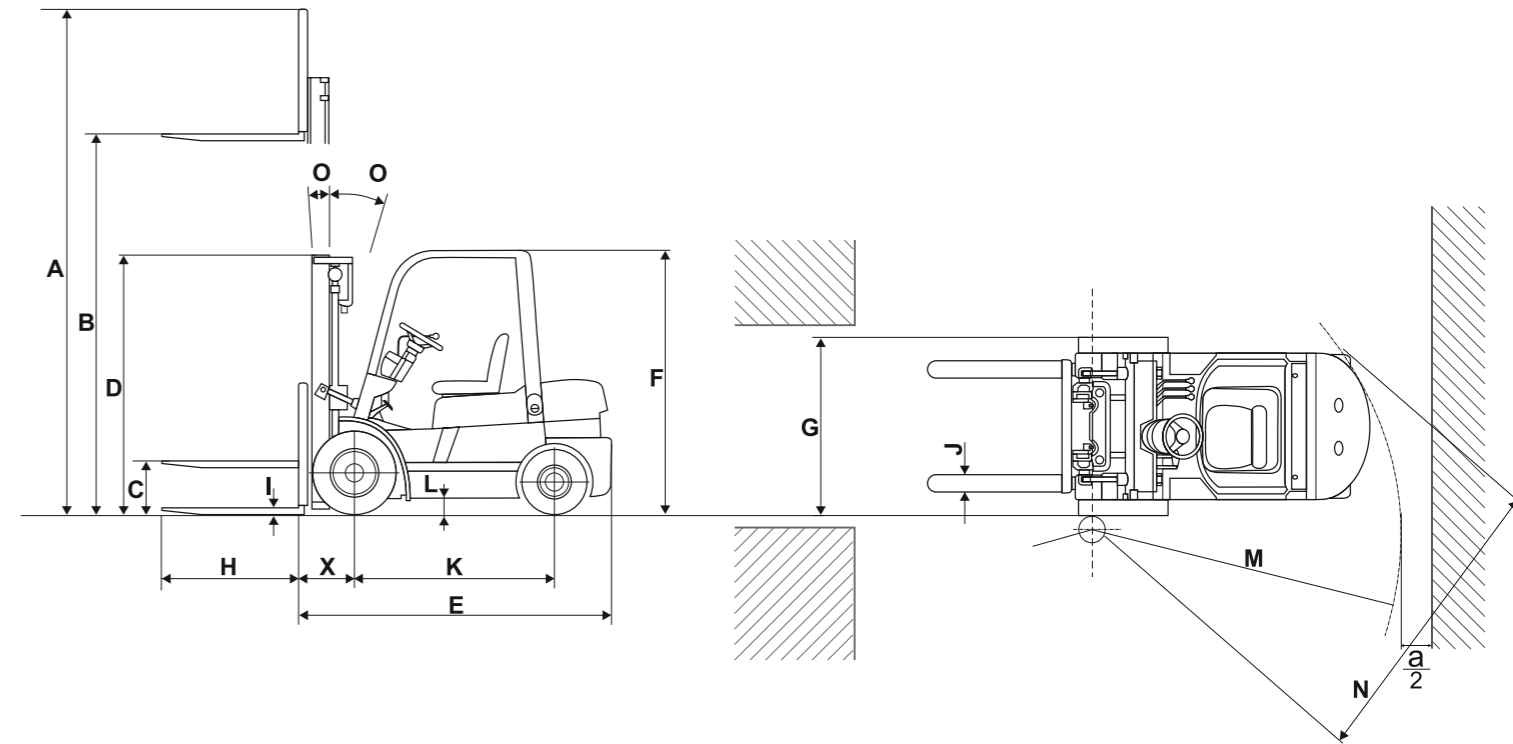
ХАРАКТЕРИСТИКИ МОДЕЛЕЙ

Модель	Серии вилочных погрузчиков												
	CPCD10 CPQD10	CPCD15 CPQD15	CPCD18 CPQD18	CPQD20	CPCD20	CPQD25	CPCD25	CPQD30	CPCD30	CPQD35	CPCD35	CPCD40	CPCD45
Код	CD-CB, CD-FB, QD-FB			QD-FB	C-BB CD-DB CD-CB	QD-FB	C-BB CD-DB CD-CB CD-FB	QD-FB	C-BB CD-DB CD-CB CD-FB CD-BB CD-TB	QD-FB	CD-BB CD-TB	CD-FB CD-BB CD-TB	CD-BB
1 Грузоподъемность	кг	1000	1500	1750	2000	2500	3000	3500	4000	4500			
2 Центр тяжести	мм	500			500	500	500	500	500	500			
3 Высота выдвинутой мачты	A мм	4030			4051	4051	4083	4053	4379	4195			
4 Высота подъема груза	B мм	3000			3000	3000	3030	3000	3000	3000			
5 Свободный ход	C мм	260			145	145	145	150	145	150			
6 Высота сложенной мачты	D мм	2045			2090	2090	2135	2269	2260	2340			
7 Длина до спинки вил	E мм	2147	2180	2220	2478	2538	2695	2755	2893	3104			
8 Высота защитного ограждения	F мм	2050			2070	2070	2090	2160	2170	2290			
9 Ширина	G мм	1090			1145	1145	1225	1225	1410	1490			
10 Размер вил	Н/Л/М мм	920/35/100			1070/45/100	1070/45/100	1070/45/122	1070/50/122	1070/50/122	1070/50/150			
11 Колесная база	K мм	1400			1600	1600	1700	1700	1900	2000			
12 Мин. клиренс	L мм	110			115	115	135	149	144	160			
13 Мин. радиус разворота	M мм	1937	1970	2010	2185	2245	2424	2474	2650	2845			
14 Мин. проезд с разворотом 90°	N мм	3520	3550	3590	3930	3990	4185	4240	4400	4683			
15 Угол наклона мачты	O °	6/12			6/12	6/12	6/12	6/12	6/12	6/12			
16 Расстояние от центра ведущего колеса до спинки вил	X мм	383			475	475	490	495	500	568			
17 Тип мачты		Стандартная мачта с широким углом обзора											
18 Тип двигателя		Дизельный/Бензиновый/Газовый				Дизельный/Бензиновый/Газовый				Дизельный			
19 Скорость подъема с/без груза	мм/с	480/510			550/580	550/580	450/480	370/400	400/430	350/420	480/510		
20 Скорость опускания с/без груза	мм/с	≤600/≥300			≤600/≥300	≤600/≥300	≤600/≥300	≤600/≥300	≤600/≥300	≤600/≥300			
21 Скорость движения с/без груза	км/ч	14.5/19			19/20	19/20	18/20	18/19	18/20	16/18	22/24		
22 Преодолеваемый подъем с грузом	%	20			20	20	18	12	15	15/15	20/20		
23 Тип шин		Пневматические				Пневматические				Пневматические			
24 Емкость АКБ	В/Ач	12/80			12/80	12/80	12/80		12/80	2x12/80			
25 Топливный бак	л	52			52			50			72		
26 Общий вес	кг	2600	2800	2960	3340	3710	4320	4700	5300	6630			

ХАРАКТЕРИСТИКИ ДВИГАТЕЛЕЙ

Модель погрузчика	Код	Модель двигателя	Мощность (кВт/об.мин)	Максимальный крутящий момент (Нм/об.мин)	Удельный расход топлива (г/кВт)
1 1.0, 1.5, 1.8t	CD-CB	NC485BPG-1	30/2600	131/1700-1900	230
2 2.0, 2.5, 3.0t	CD-DB	C490BPG-269	36.7/2650	160/1800-2000	238
3 2.0, 2.5, 3.0t	CD-CB	A490BPG-50	37/2650	148/1800-1900	230
4 2.0, 2.5, 3.0, 3.5t	QD-FB	K25	37.4/2300	176.5/1600	285
5 1.0, 1.5, 1.8, 2.5, 3.0t	CD-FB	C240PKJ	35.4/2500	137.2/2000	292
6 1.0, 1.5, 1.8t	QD-FB	K21	31.2/2250	143.7/1600	288
7 3.0t	CD-BB	CA498	45/2500	190/1800	225
8 3.5t	CD-BB	CA498			
9 3.5t	CD-CB	A498BPG-9	45/2550	195/1600-1800	225
10 3.0, 3.5t	CD-TB	ATNE98-BQFLC	42.1/2300	177.6-196.3/1600-1800	272
11 3.0t	CD-DC	A498BPG	45/2500	193/1750-1850	225
12 4.0t	CD-BB	CA498	45/2500	190/1800	225
	CD-FB	4TNV94	43/2500	190/1800	238
	CD-TB	4TNE98	42.1/2300	177.6-196.3/1600-1800	272
13 4.5t	CD-BB	4RMG22	59/2400	270/1400-1600	240

СТАНДАРТНЫЕ РАЗМЕРЫ

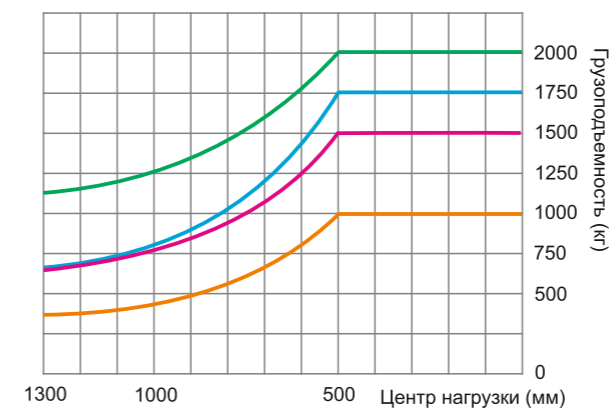


Рабочий проезд с поворотом на 90 градусов $RASA=M+X+H+a$ ($a=200$ мм)

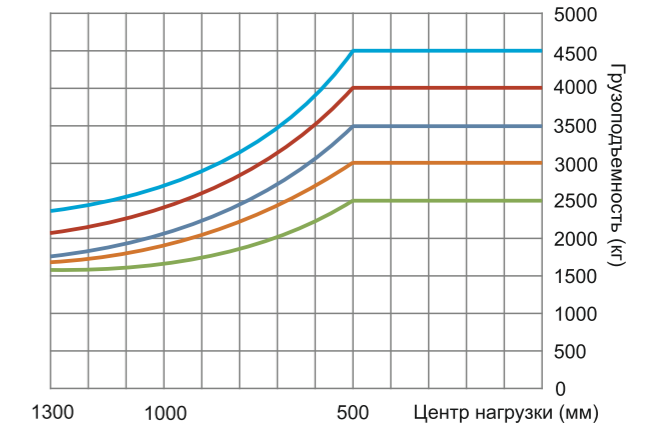
СХЕМА РАСПРЕДЕЛЕНИЯ НАГРУЗКИ

Диаграмма нагрузки

Погрузчики от 1-5 т



CPCD20 —
CPCD18 —
CPCD15 —
CPCD10 —



CPCD45 —
CPCD40 —
CPCD35 —
CPCD30 —
CPCD25 —

